



UKS
Universitätsklinikum
des Saarlandes

Vorlesungsbegleitendes Röntgenseminar

OA Dr. med. U. Grün

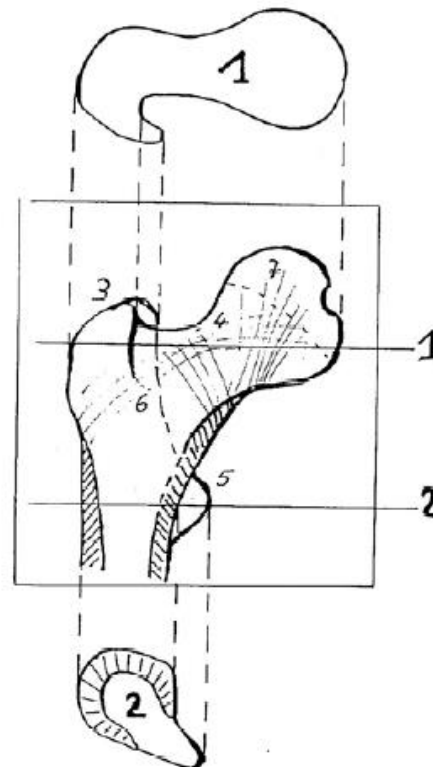
Hüfte und Becken

Hüfte und Becken

Proximales Femur

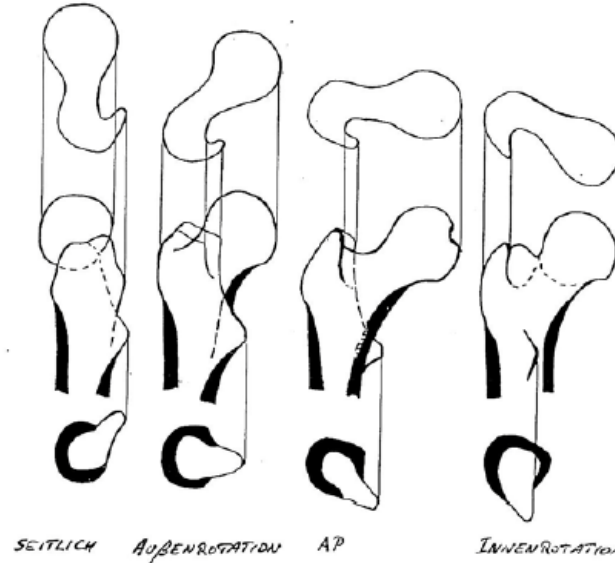
AP-Aufnahme (eingerahmtes Bild)

Die Querschnitte gehen durch den Trochanter major und den Schenkelhals (1) und durch den Trochanter minor (2). Sie sollen die röntgenologische Projektion der anatomischen Strukturen darstellen (gestrichelte Linien).



- 3. Trochanter major
- 4. Schenkelhals
- 5. Trochanter minor
- 6. Crista intertrochanterica
- 7. Femurkopf

Die 4 möglichen Projektionsebenen des proximalen Femurs



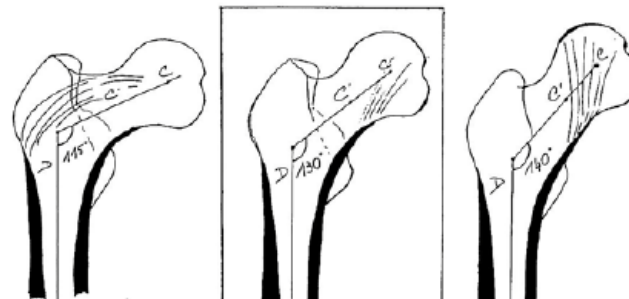
Kopf, Schenkelhals und Trochantermassiv haben in jeder Projektionsebene eine spezifische Kontur. Am Trochanter minor ist die Projektionsebene sehr leicht erkennbar: da er sich dorsomedial befindet stellt er sich in Außenrotation größer dar und in Innenrotation „versteckt“ er sich im Femurschaft.

CAVE: Der CCD-Winkel ändert sich erheblich in Abhängigkeit der Projektion. Er entspricht (annähernd) der Realität in der AP-Projektion.

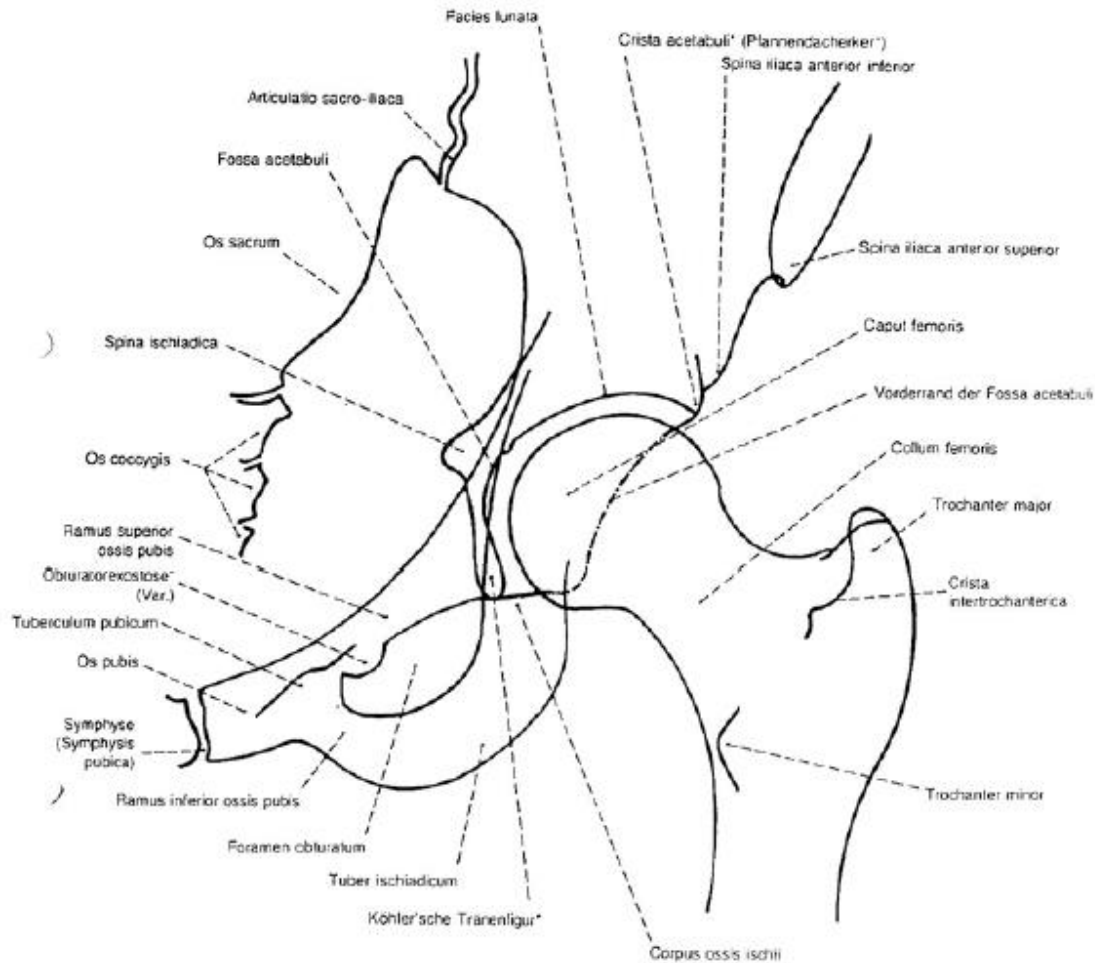
Coxa vara

Coxa norma

Coxa valga



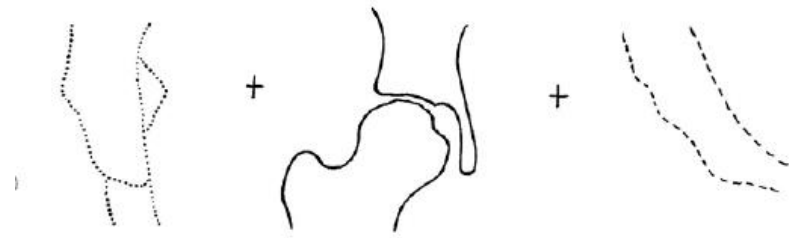
Hüftaufnahme AP



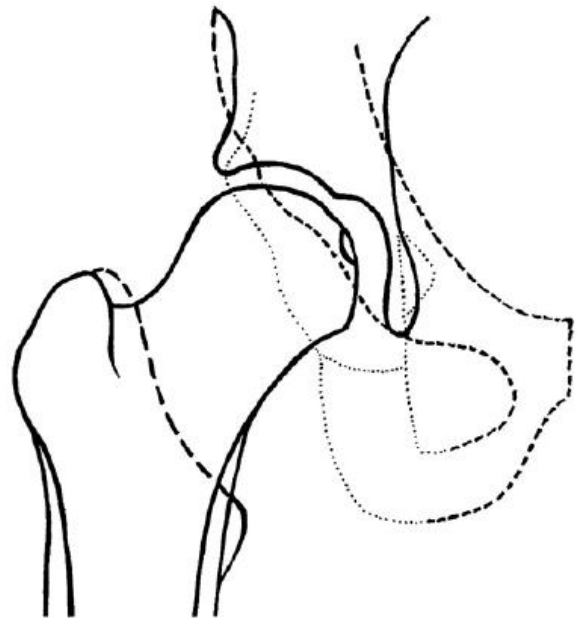
Hüftaufnahme AP

Um diese Aufnahme besser zu verstehen empfiehlt es sich die jeweiligen Ebenen einzeln darzustellen:

Dorsaler Pfeiler + Zentrum d. Azetabulums + Ventraler Pfeiler

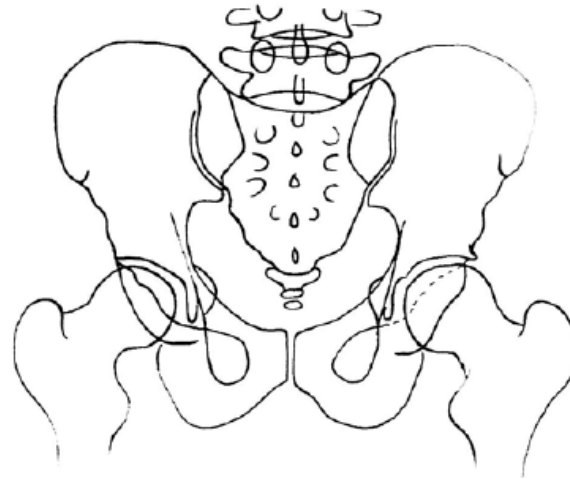


=
Hüfte AP



Beckenübersicht

Technik: AP, Hüftgelenke gestreckt, im Stehen (Beinlängendifferenz), Rotationsfehlstellung der Beine vermeiden.



Weitere Beurteilungskriterien:

Coxofemoraler Gelenkspalt (kranial 3-4 mm, medial 4-5 mm)

CCD-Winkel (120-130°)

CE-Winkel (Zentrum-Ecken-Winkel; ° 25°)

Pfannendachwinkel (° 12°)

Hilgenreiner-Linie

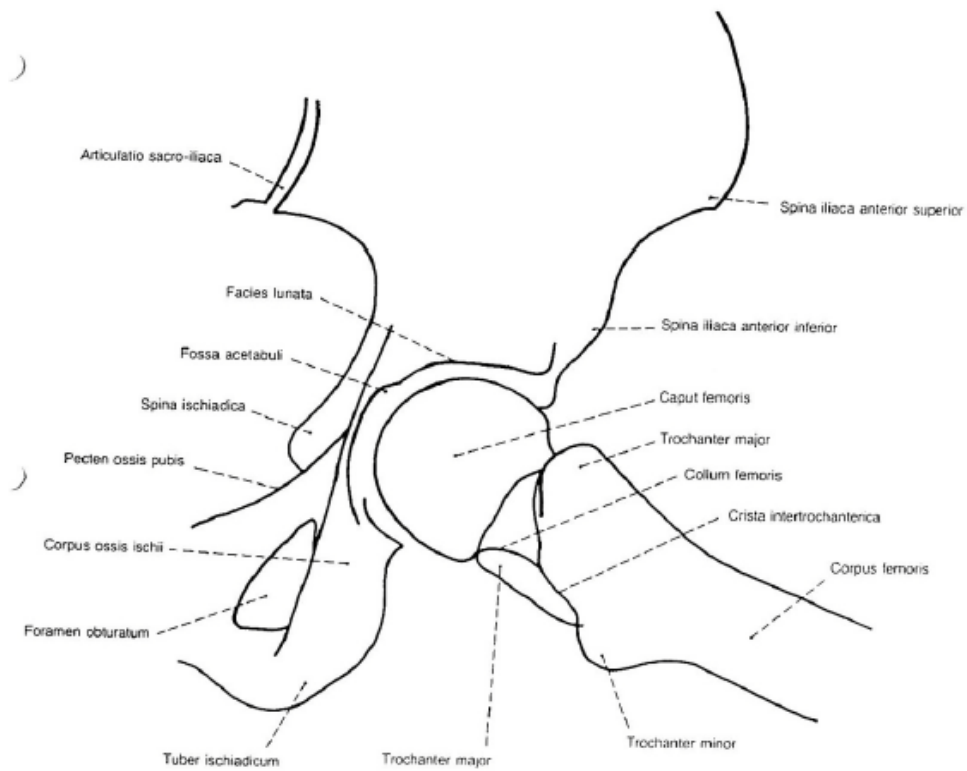
Menard-Shenton-Linie

Fettstreifen (a: medial des M. iliopsoas, b: medial des M. gluteus minimus, c: zwischen Mm. glutei (inkonstant))

CAVE: Beurteilung der Rotation: Symphyse muß mit Coccyx übereinstimmen.

Hüfte axial (Lauensteinaufnahme)

Technik: s. Abb.; Hüfte in 70° Beugstellung und 50° Abduktion.



Beckenübersicht



Hüfte links (axial, Lauensteinprojektion)

