



UKS
Universitätsklinikum
des Saarlandes

Vorlesungsbegleitendes Röntgenseminar

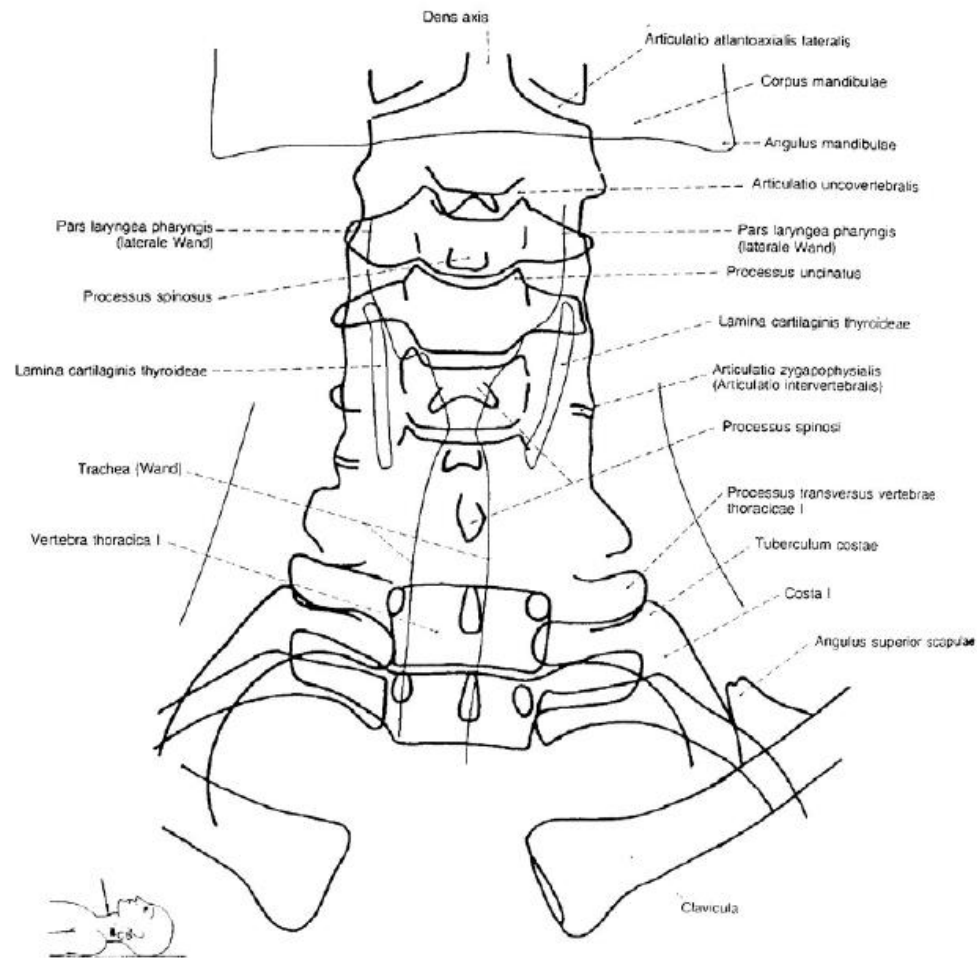
OA Dr. med. U. Grün

Hals- und Lendenwirbelsäule

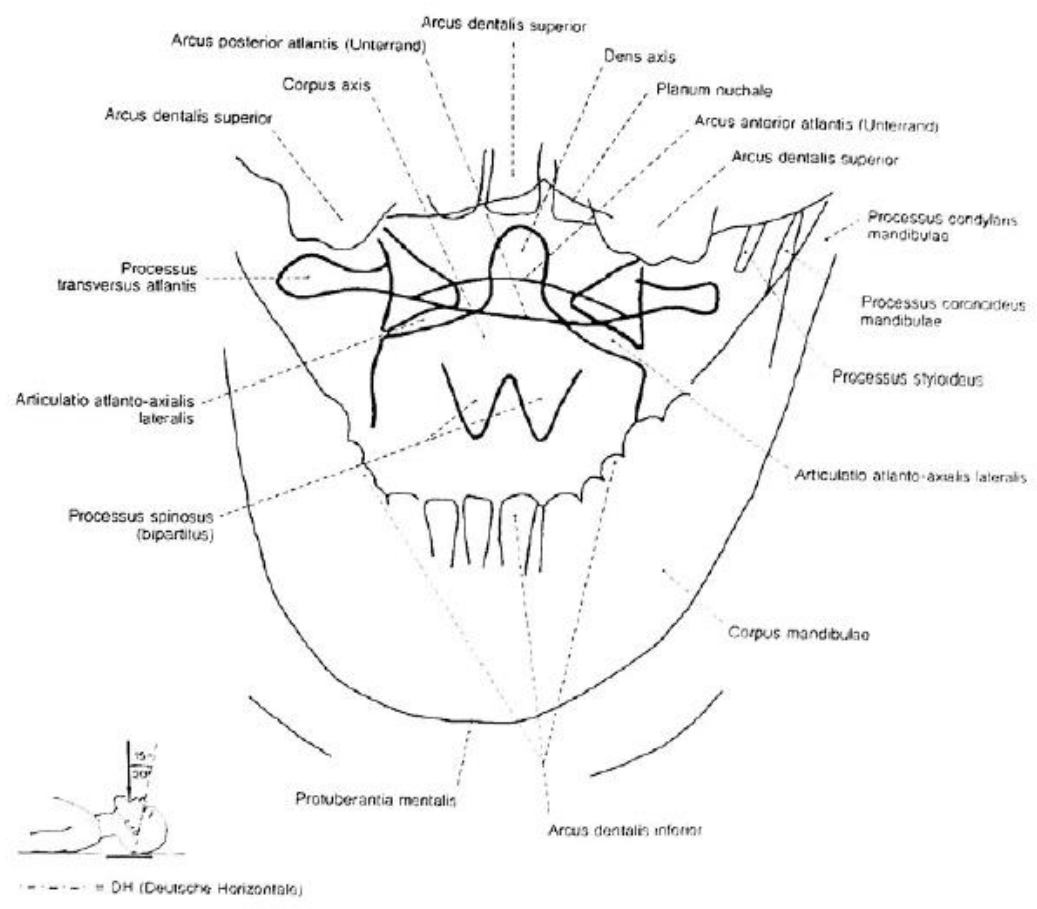
Halswirbelsäule

Röntgenanatomie der Halswirbelsäule

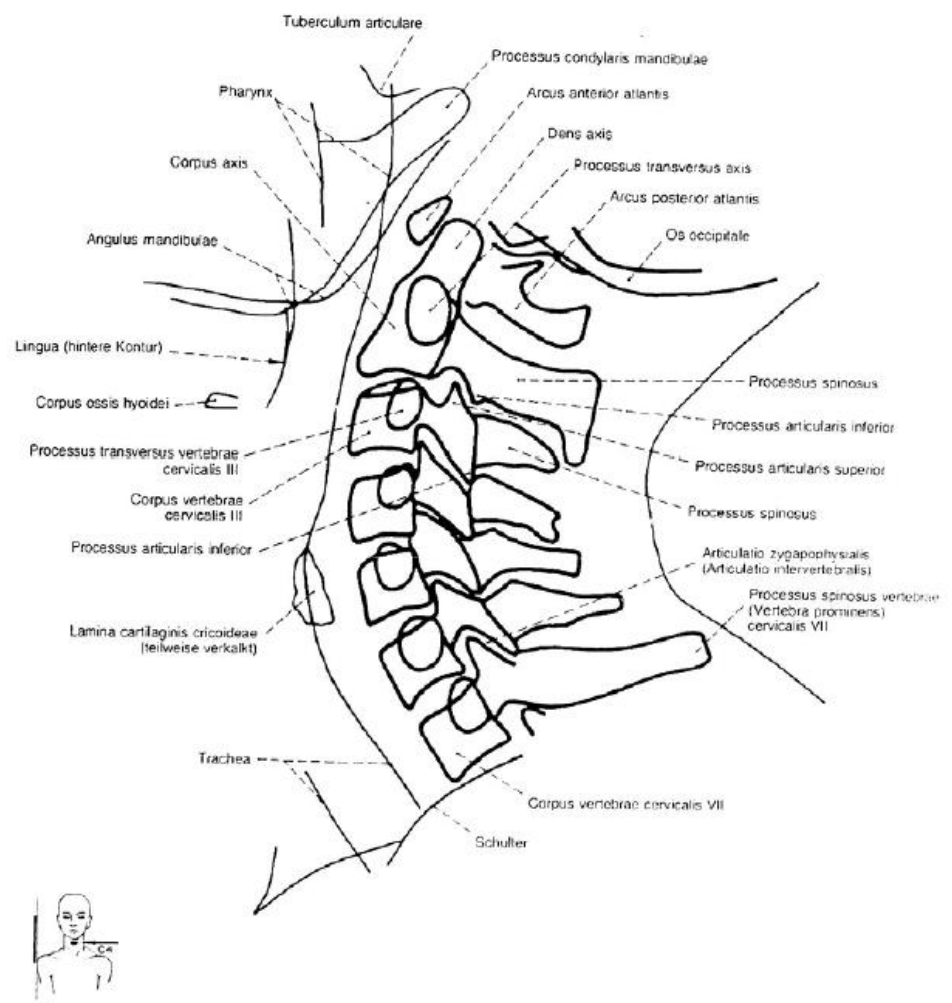
Halswirbelsäule AP



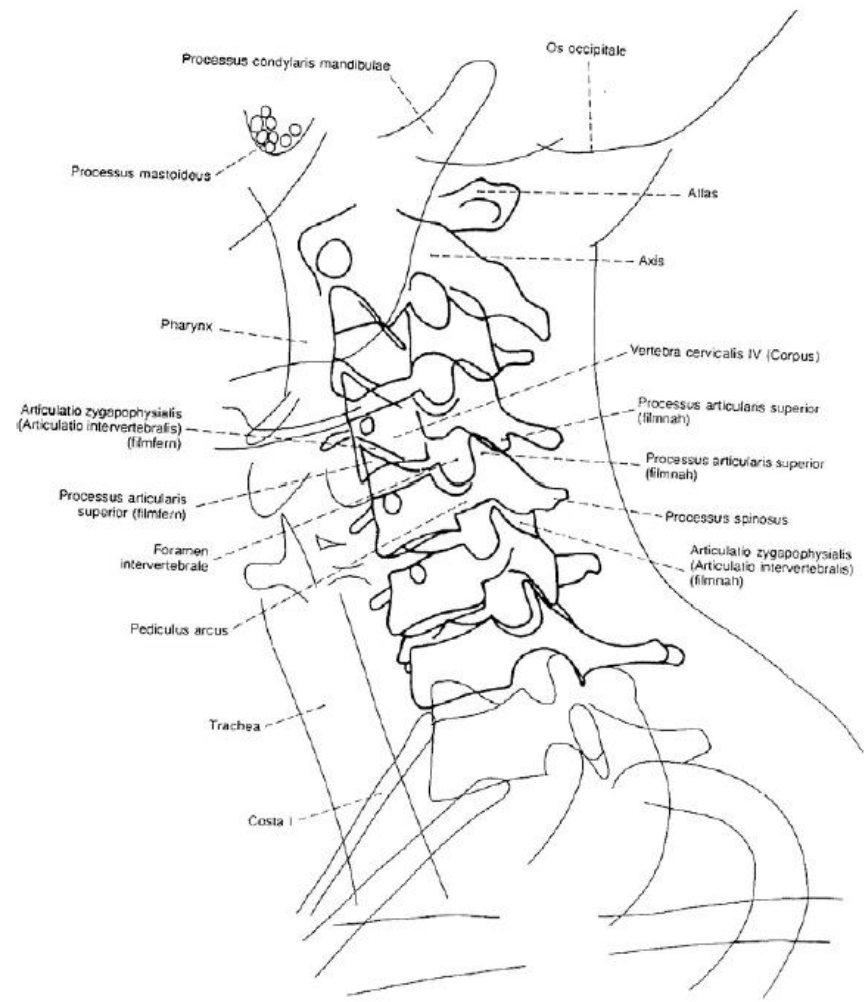
Densaufnahme



Halswirbelsäule seitlich



Halswirbelsäule schräg



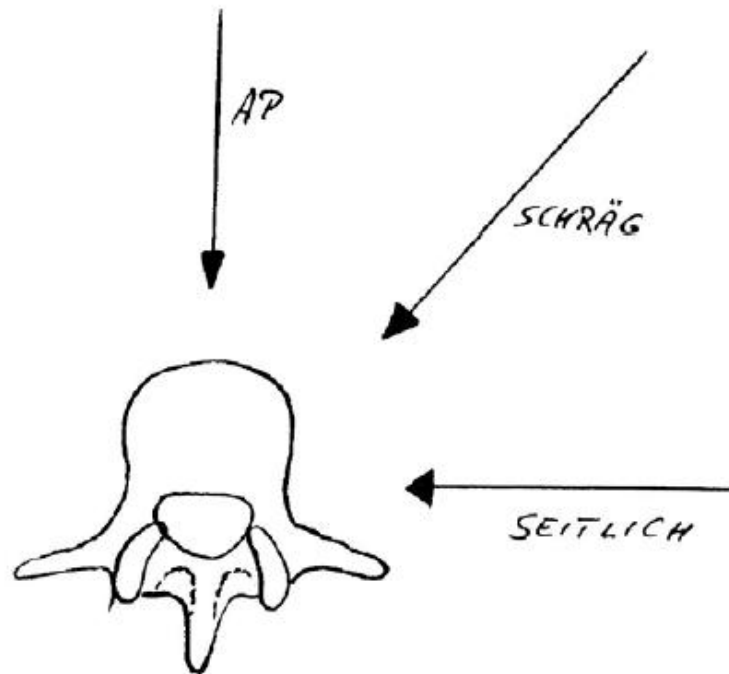




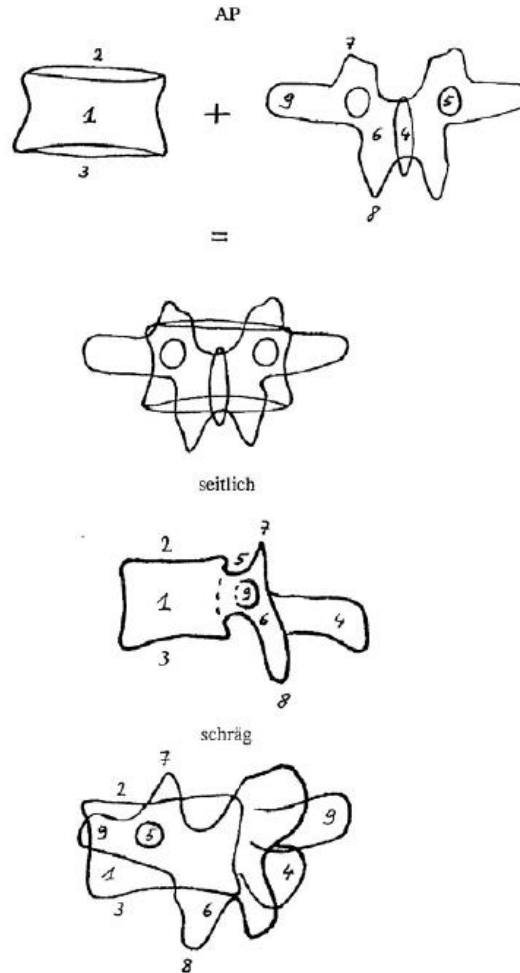
Lendenwirbelsäule

Röntgenanatomie der Lendenwirbelsäule

Darstellung in 3 Ebenen: AP, seitlich, schräg

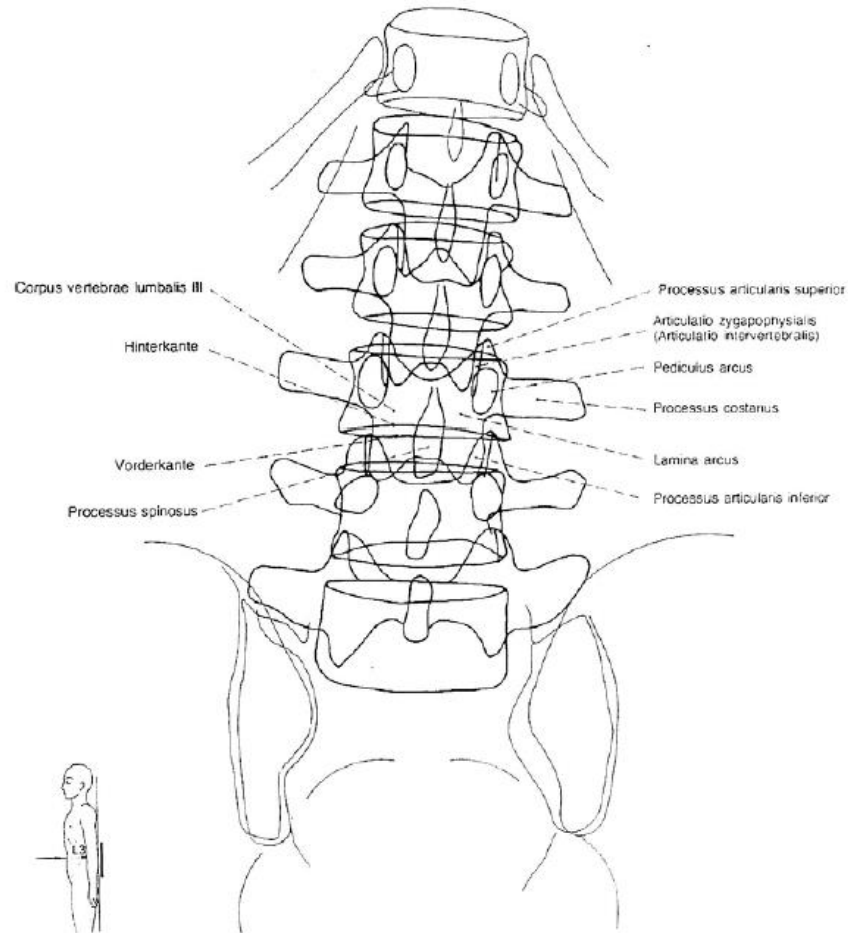


Darstellung eines Lendenwirbelkörpers in 3 Ebenen:



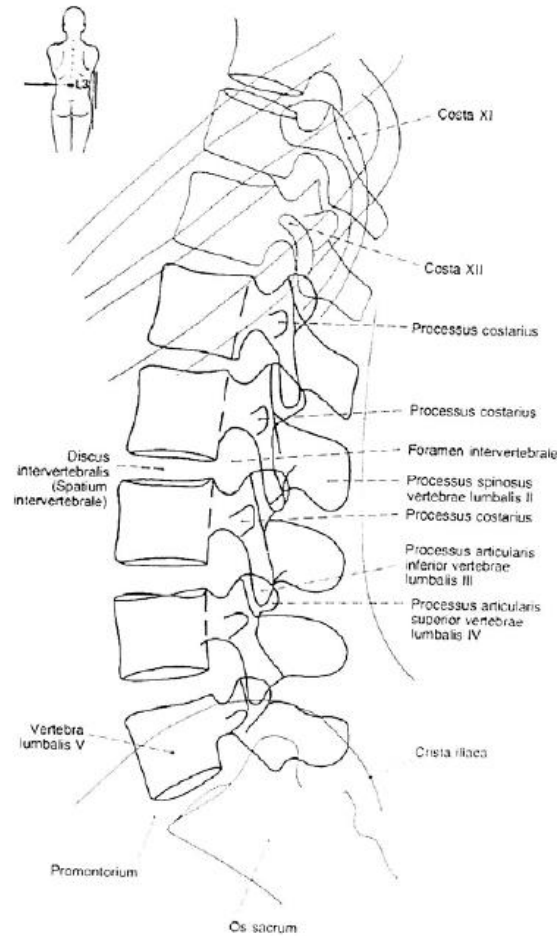
- | | |
|---------------------------------------|-----------------------------------|
| 1. Wirbelkörper | 5. Pedikel |
| 2. Deckplatte | 6. Lamina |
| 3. Grundplatte | 7. Processus articularis superior |
| 4. Dornfortsatz (Processus spinosus) | 8. Processus articularis inferior |
| 9. Querfortsatz (Processus costarius) | |

Lendenwirbelsäule AP



(Anatomische Details ausschließlich am 3. Lendenwirbel bezeichnet)

Lendenwirbelsäule seitlich



Lendenwirbelsäule schräg

