

Abb. 3: Konfiguration Drahtlose Netzwerke

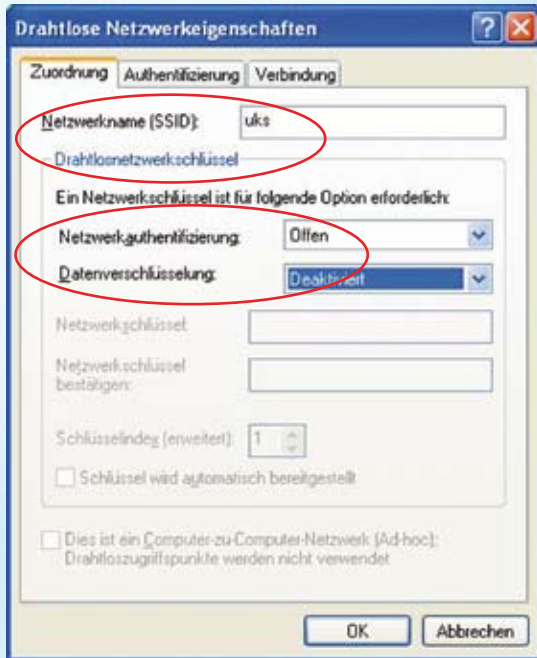
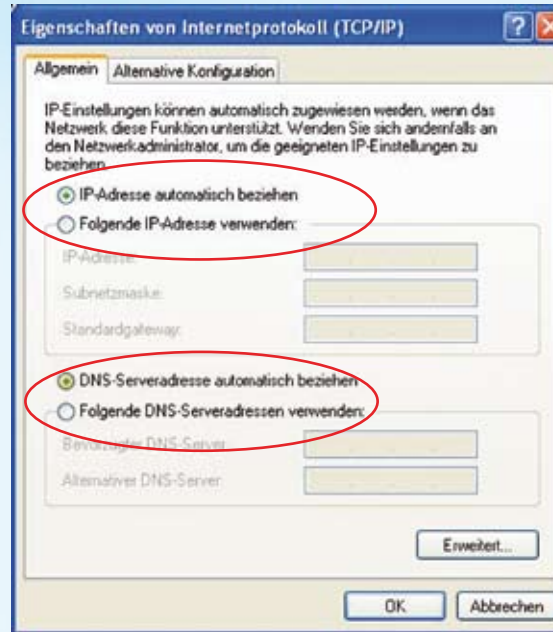


Abb. 4: DHCP- Konfiguration



Haben Sie Ihre Wireless-LAN Schnittstelle (z.B. zum Zugang zu Ihrem Firmennetzwerk) umkonfiguriert, sollten Sie die Einstellungen, die die IP-Adresse des TCP/IP-Protokolls betreffen, kontrollieren. Rufen Sie dazu in den Einstellungen der Netzwerkumgebung die TCP/IP-Netzwerkkomponente auf, die mit Ihrer Wireless-LAN-Schnittstelle verbunden ist. Wählen Sie bei den Eigenschaften auf der Seite „IP-Adresse“ den Punkt „IP-Adresse automatisch beziehen“ aus (siehe Abb. 4). Die IP-Adressvergabe erfolgt nun automatisch über einen DHCP-Server des WLAN. Eventuell ist ein Neustart Ihres Rechners erforderlich.

Starten Sie Ihren Internetbrowser und loggen Sie sich mit Ihren Registrierungsdaten ein. Für diesen Zugang benötigen Sie eine Kennung und die dazugehörige PIN. Beides erhalten Sie von unseren Mitarbeitern/Mitarbeiterinnen in den Aufnahmestellen oder einer Pflegekraft auf Ihrer Station. Der Zugang wird bei der Beendigung Ihres stationären Aufenthaltes automatisch gesperrt. Zur Identifizierung tragen Sie bitte in die Eingabefelder die Kennung und Ihre PIN ein (siehe Abb. 1).

Universitätsklinikum des Saarlandes

Zentrum für Informations- und
Kommunikationstechnik - ZIK
Telefon: 06841/16-95
E-Mail: helpdesk@uniklinikum-saarland.de

(11/2007)



Kostenloser Internetzugang für stationäre Patientinnen und Patienten



Universitätsklinikum
des Saarlandes



Patienteninternet über WLAN

Das Universitätsklinikum des Saarlandes bietet für seine Patientinnen und Patienten einen kostenlosen Internetzugang für mitgebrachte Notebooks über Wireless LAN (WLAN) an. Fragen Sie bitte zuerst Ihren Arzt, ob die Behandlung die Nutzung des Internetzugangs zulässt.

Technische Voraussetzungen

Mit jedem WLAN-fähigen mobilen Endgerät, das den Standard IEEE 802.11 b/g unterstützt, wie z.B. ein Notebook oder Organizer, können Sie das Patienteninternet nutzen. Zur Anmeldung benötigen Sie einen Internetbrowser wie z. B. MS Internet Explorer, Firefox, Netscape Navigator oder Opera.

Nutzung des Patienteninternets

Kurzanleitung:

- WLAN-Schnittstelle aktivieren
- WLAN-Karte auf „IP-Adresse automatisch beziehen“ einstellen
- Verbindung mit Wireless Netzwerk „uks“ aufbauen
- Browser starten und eine beliebige Webseite aufrufen
- Im Anmeldeportal mit Kennung und PIN anmelden (siehe Abb. 1)

Eine ausführliche Anleitung finden Sie auf den Seiten 4 bis 6 dieser Bedienungsanleitung.

Service

Für technische Rückfragen steht Ihnen der HelpDesk des Zentrums für Informations- und

Kommunikationstechnik montags bis freitags von 8:00 Uhr - 16:00 Uhr unter der internen Telefonnummer **95** zur Verfügung.

Bandbreite

Derzeit steht Ihnen eine Bandbreite von 1 Mbit/sec beim Empfangen (Download) und 128 Kbit/sec beim Senden (Upload) zur Verfügung. Die übertragene Datenmenge ist aus Kapazitätsgründen beim Upload auf 50 MByte und beim Download auf 100 MByte pro Tag begrenzt.

Hinweis

Das Universitätsklinikum des Saarlandes übernimmt keinerlei Gewähr für die Verfügbarkeit und die Performance des Internetzugangs.

Anmeldeportal

Abb. 1: Anmeldeportal

Universitätsklinikum des Saarlandes

Anmeldeportal für Patienteninternet

Liebe Patientin, lieber Patient,

wir begrüßen Sie im Universitätsklinikum des Saarlandes. Um Ihnen auch während Ihres Aufenthaltes im Klinikum eine bestmögliche Kommunikation nach außen zu ermöglichen, bietet das Universitätsklinikum einen kostenfreien Zugang zum Internet an.

Für diesen Zugang benötigen Sie eine Kennung und den dazugehörigen PIN. Beides erhalten Sie von unseren Mitarbeitern/Mitarbeiterinnen in den Aufnahmestellen oder einer Pfingkraft auf Ihrer derzeitigen Station. Der Zugang wird bei der Beendigung Ihres stationären Aufenthaltes automatisch gesperrt. Für Zwecke der Datensicherung und des Datenschutzes werden vorübergehend Daten (z.B. IP-Adresse, Datum, Uhrzeit) gespeichert, die möglicherweise eine Identifizierung erlauben.

Das Universitätsklinikum übernimmt keinerlei Gewähr für die Verfügbarkeit und die Performance des Internetzugangs.

Weitere Informationen finden Sie [hier](#).

Zur Anmeldung tragen Sie bitte in die folgenden Eingabefelder Ihre Kennung und PIN ein.

Kennung:

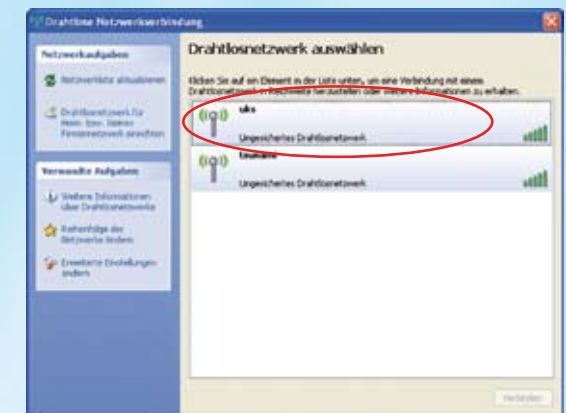
PIN:

Bei Fragen und Anträgen zum Patienteninternet des Universitätsklinikums des Saarlandes wenden Sie sich bitte an den HelpDesk des ZIK (E-Mail, interne Telefonnummer 95).

Ausführliche Anleitung

Aktivieren Sie Ihre Wireless-LAN-Schnittstelle. Sofern Sie diese Funktion noch nicht genutzt haben, müssen Sie die Treiber des Herstellers und die Wireless-LAN-Software (oft auch Wireless-LAN-Tools oder -Utilities genannt) installieren. Beachten Sie dazu die jeweiligen Hinweise des Herstellers im Benutzerhandbuch. Bei MS Windows XP erfolgt die Erkennung der Wireless-LAN-Schnittstelle und die Installation der Treiber automatisch.

Abb. 2: Drahtlose Netzwerke



Starten Sie mit Hilfe der installierten Tools die Umgebungssuche. Die Wireless-LAN-Schnittstelle sollte dazu so konfiguriert sein, dass Infrastruktur-Netzwerke gefunden werden können und dass keine Verschlüsselung per WEP erfolgt. Falls die Umgebungssuche kein Netz findet, können Sie auch ein WLAN-Netz manuell eintragen (SSID: uks; keine Verschlüsselung, siehe Abb. 3).